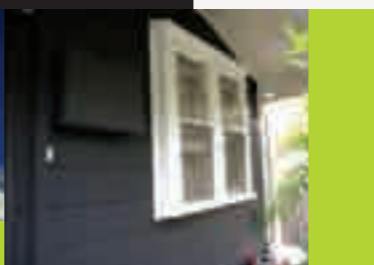
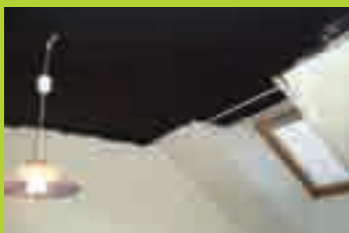


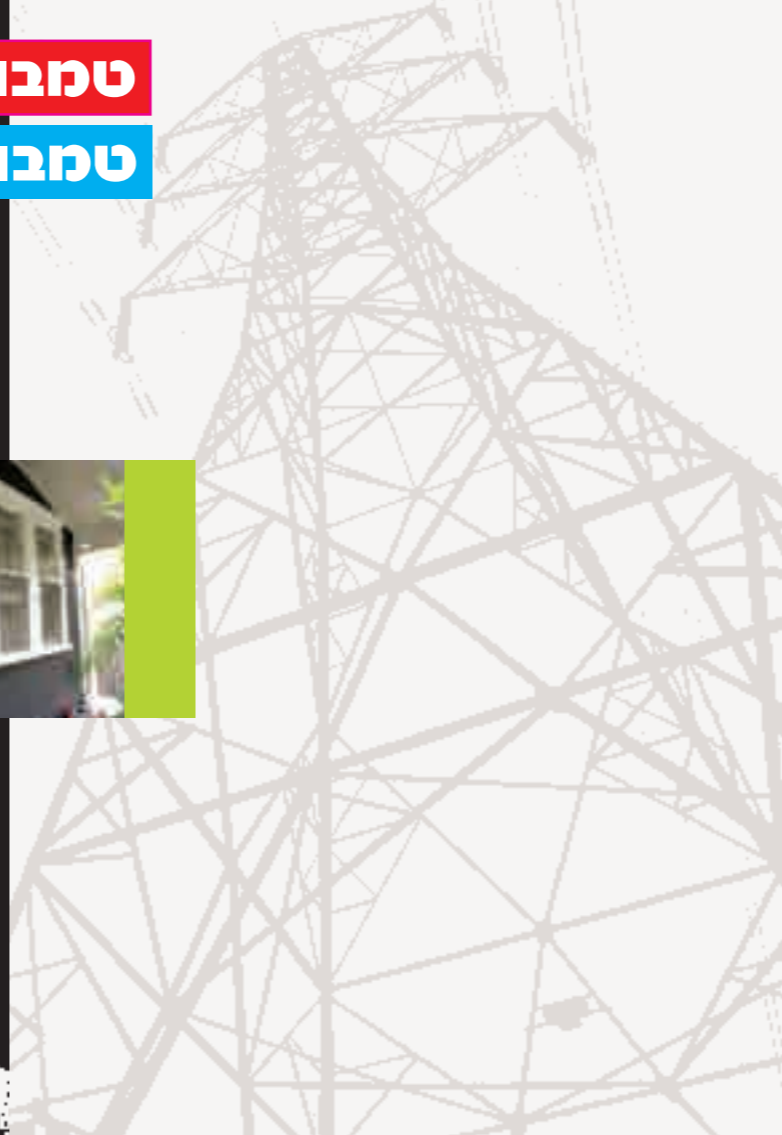
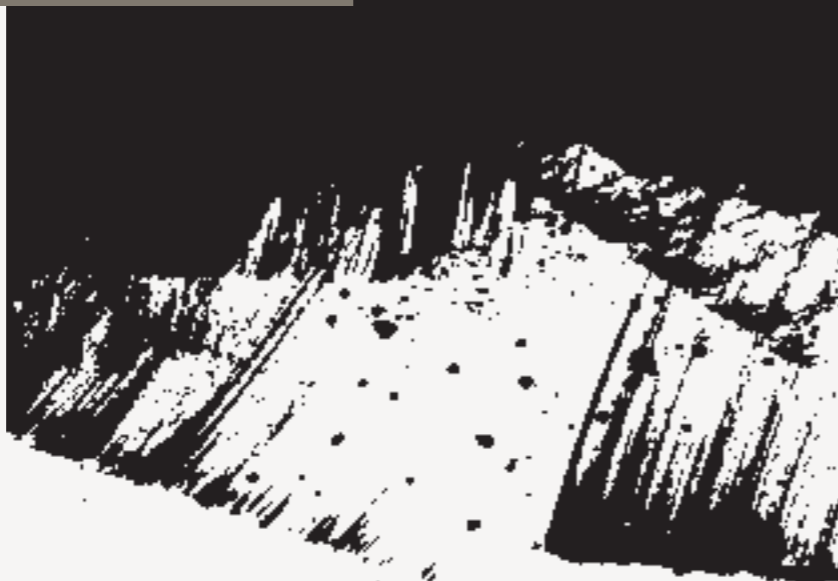


מנחית קרינה  
אלקטרו מגנטית וסולרית



## צבע מנחית קרינה

לשימוש פנימי וחיצוני



לשימוש פנימי וחיצוני

בשאלות הערות או הצעות התקשרו לטלצבע קו ייעוץ חינם של טמבור 1-800-321-321-321  
או פנו בכתב ל: טמבור בע"מ תשלובת צבעים וחוסיני נמר לבניה  
ת.ד. 8488 איזור תעשייה נתניה דרום 42504. אתר טמבור באינטרנט:  
www.tambour.co.il



תראו מה שצבע יכול לעשות

www.mesh.co.il

## יעילות

יעילות הגנה של למעלה מ-90% ועד 99.99% ביישום שכבה אחת.

המוצר על בסיס מים, אינו מכיל מדללים רעילים, אינו מכיל חלקיקי מתכת, כרומטים או עופרת.

## צבע מנחית קרינה אלקטרו מגנטית וסולרית

הצבע מגיע בגוון שחור. ניתן ליישם מעליו כל צבע עליון של חברת טמבור, ללא פגיעה באיכות המוצר.

לראשונה בישראל טמבור משיקה צבע מנחית קרינה אלקטרו-מגנטית וסולרית. בהמשך לפרסומים המדאיגים האחרונים בהקשר לנזק שעלול להגרם כתוצאה מקרינה אלקטרו-מגנטית וסולרית (מאות אלפי בתי אב חשופים לקרינה מאנטנות סלולריות, קווי מתח גבוה, שנאים וכו'), חברת טמבור בשיתוף פעולה עם חברת YSHIELD הגרמנית וחברת VSR המתמחות בהנחתת קרינה, מצאו פתרון להגנה בפני קרינה מאנטנות סלולריות, קווי מתח גבוה, חדרי חשמל ושנאים.

## שימושים

מיגון חדרי מגורים הנמצאים בסביבת מקורות קרינה אלקטרו-מגנטיות כגון: אנטנות סלולר, אנטנות שידור רדיו, חדרי חשמל, קווי מתח גבוה, שנאים ועוד.

מיגון בפני ריגול תעשייתי וגניבת מידע סודי אלחוטי. (חסימת שידור ממכשירי האזנה)

מיגון מכשור בתי חולים הרגיש בפני הפרעות קרינה אלקטרו-מגנטיות

איטום אולפני הקלטות בפני הפרעות אלקטרו-מגנטיות

- מומלץ לצבוע את הקיר הפונה למקור הקרינה (כגון: אנטנה סולרית, קו מתח גבוה).

- מומלץ לא לדבר בטלפון סלולארי בחדר או על ידי קיר הוצבע בצבע מנחית קרינה

