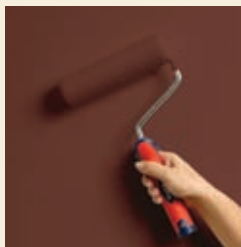
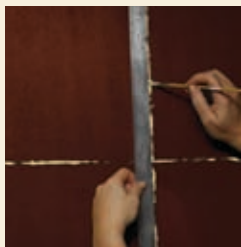




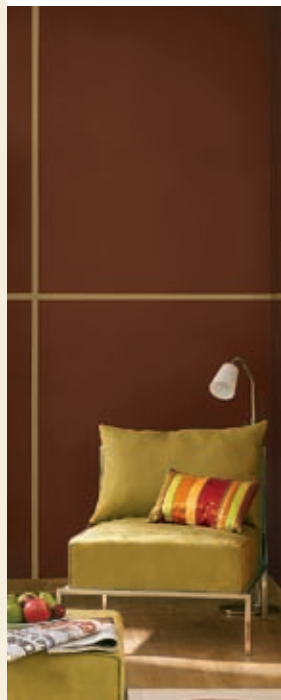
כיצד צובעים?



1 צובעים רקע בסופרקריל מט בגוון 181A וממתנים לייבוש מלא.



2 על גבי הקיר הצבוע בגוון הרקע הרצוי, מדביקים מסקינטייפ מוחלש לתחימת רוחב הפס. בעזרת מברשת צרה או מכחול צובעים את הפסים. צובעים 2-3 שכבות עד לקבלת כיסוי מלא.



טיפ

להחלשת המסקינטייפ על מנת שלא יקלף את הצבע מהקיר יש להצמיד המסקינטייפ לבגד צמר או למגבת ולהסירו מיד.

סופרקריל משי

צבע אקרילי יוקרתי לצביעת קירות

טיפ עיצוב בצבע: חלוקה של הקיר למקטעים משבצות גדולות היא שיטה מצוינת להכנס עניין לחלל מבלי ליצור עומס ויזואלי



שיטת 603010 היא כלי פשוט לעיצוב בצבע:

1. בחרים גוון עיקרי, שיהווה כ-60% מהחלל (לדוגמא: 2-3 קירות).
2. בחרים גוון משני, שיהווה כ-30% מהחלל (קיר אחד, לדוגמא).
3. מצרפים אל שניהם גוון דגש שלישי, שיהווה 10% מהחלל. גוון זה לא חייב להיות קיר - הוא יכול להיות גם פריט ריהוט או כל אביזר אחר, שישתלב במראה הכללי של החלל.



10% | 30% | 60%

החומרים הדרושים:

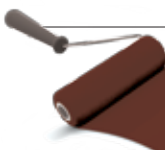
5 ליטר סופרקריל משי 231P CU
3 ליטר סופרקריל מט 181A
0.750 ליטר פוליאור משי OW191A

צבעי החדר

סופרקריל מט
גוון 181A

פוליאור משי
גוון 191P OW

סופרקריל משי
גוון 231P CU



כלים:

רולר פוליאסטר
רולר פרווה מוהר
מברשת צרה

כרטיס זה משמש כמדריך גוונים בלבד! יתכנו הבדלים בין הגוון המופיע במדריך לבין הגוון אשר יתקבל בצביעה.



סופרקריל משי



פוליאור משי



סופרקריל מט