

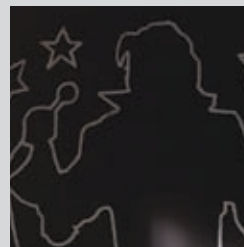


כיצד צובעים?



1

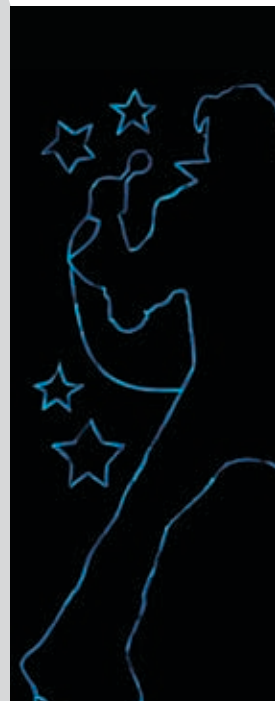
צובעים את הקיר בסופרקריל 2000 בגוון UR131A בשתי שכבות עד לכיסוי מלא וממתנים לייבוש.



2

צובעים את השבלונה בסופרקריל משי 6222P. טבלו את קצה המברשת במעט צבע וציירו את קו המתאר של הדמות. צבעו שכבה של פנטזיה זורחת על גבי קו המתאר.

לאחר ייבוש הצבע יש לטעון את הצבע בעזרת מקור אור במשך 8 שעות לפחות.



פנטזיה זורחת

צבע אקרילי זורח בחושך

טיפ עיצוב בצבע: שילוב של שבלונה בפנטזיה זורחת יוצר מראה שונה ליום ולילה: ביום השבלונה נראית כצויר קיר עדין, ובלילה היא זורחת...

שיטת העיצוב של טמבור 60300

שיטת 603010 היא כלי פשוט לעיצוב בצבע:

1. בוחרים גוון עיקרי, שיהווה כ-60% מהחלל (לדוגמא: 2-3 קירות).
2. בוחרים גוון משני, שיהווה כ-30% מהחלל (קיר אחד, לדוגמא).
3. מצרפים אל שניהם גוון דגש שלישי, שיהווה 10% מהחלל. גוון זה לא חייב להיות קיר - הוא יכול להיות גם פריט ריהוט או כל אביזר אחר, שישתלב במראה הכללי של החלל.



הוראות מפורטות לצביעה, מופיעות על גבי האריזה ובקטלוג המוצרים באתר האינטרנט.

החומרים הדרושים:

5 ליטר סופרקריל 2000 UR131A
2 ליטר סופרקריל משי 6222P
1 ליטר סופרקריל מטי 90059D
1 ערכה פנטזיה זורחת

צבעי החדר

סופרקריל 2000 UR131A
גוון

סופרקריל משי 6222P
גוון

סופרקריל מטי 90059D
גוון



סופרקריל 2000



פוליאור משי



סופרקריל מטי

כלים:

רולר פוליאסטר שיער קצר
רולר פרווה מוהיר
מברשת שבלונה

כרטיס זה משמש כמדריך גוונים בלבד! ייתכנו הבדלים בין הגוון המופיע במדריך לבין הגוון אשר יתקבל בצביעה.

